

さいかい便り

春

消防避難訓練



3月4日、西海医療福祉センターにおいて、大崎消防署と地域の消防団の皆さんと合同で避難訓練を行いました。入居者様も真剣な表情。「備えよ 常に」ですね！



～生活相談員からのお知らせ～

平成30年4月1日より、介護報酬改定が行われました。介護報酬とは事業者がご利用者（要介護・要支援の方）に介護サービスを提供した場合に、その対価として事業者へ支払われる報酬のことです。介護報酬は、厚生労働大臣が社会保障審議会（介護給付費分科会）の意見を聴いて定める公定価格です。介護サービスの種類ごとに設定されており、基本報酬に加え、各事業所のサービス体制や、ご利用者の状況等に応じて加算・減算される仕組みです。この度の介護報酬改定は、6年に1度の診療報酬との同時改定であり、医療と介護の連携・重度化の防止の推進などに重点を置いています。詳しくお知りになりたい場合は生活相談員までお尋ねください。

Tel : 0959-34-2227 生活相談員：徳永・古橋・原田

春ですね！
入居者様はみなさんお元気です。
3月に105歳のお誕生日を
迎えられた方もいらっしゃいます！

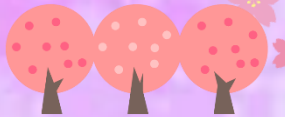
社会福祉法人 福医会
特別養護老人ホーム さいかい
短期入所生活介護 さいかい
〈第26号〉 2018年5月15日発行

お花見

行ってきました～♪

西海町七釜鍾乳洞へお花見へ。
お天気も良く、桜と菜の花の
コラボレーションがとっても
素敵でした！！

入居者様も大喜びで
「ビューテホー！！」
「ワンダホー！！」
みんなで大笑いでした。



機能訓練指導員の お仕事を紹介します

機能訓練指導員
植村 明人



特別養護老人ホームでは、比較的介護度が高い方が入居されています。入居者様によって身体状況が異なるため、その方に応じた機能訓練を、各専門職と相談しながら、計画を立て実施しています。入居者様の生活リズムを崩さないよう、体調に合わせ無理なく行います。ベッドから車いすへの移乗やトイレ、衣服の着替えなどをおして、身体を動かしていただき、生活に沿った訓練（生活リハビリ）を中心にしています。関節などの拘縮予防に努め、できるだけ、現状の運動能力の維持と向上を図っていきます。



短期入所生活介護（ショートステイ）

短期入所生活介護では、毎月楽しいレクリエーションを計画しています。2月は「練り切り」3月は「お花見」4月は「鈴カステラ作り」を行いました。



鈴カステラ作り



練り切り



お花見

プロの方に教えてもらいながら、上手にできました。



家族会総会

平成30年4月28日（土）
家族会総会を開催いたしました。
新会長をはじめ役員のみなさま、
家族会のみなさま、
今年度もどうぞよろしく
お願いいたします。



家族会新会長挨拶

この会の目的は、入居者・家族がよりよい生活が営めることです。そのために施設と協力し合い、私たちができることをやっていく。家族が絆を深め、できるだけ顔を見せ、声を聴かせ安心させることが大切ではないかと思っています。ご協力をお願いします。

